

Nuestro Objetivo
Hacer el Futuro un poco más Agradable

2006

El bienestar:

la climatización por s

Silenciosa, Invisible. Si



Suelo Polytherm.

sin limitaciones de espacio ni manchas.
Silencio entre habitaciones.

Eficaz.

Estamos satisfechos de ser los que más han contribuido en dar a conocer las ventajas que ofrece la climatización por suelo y su amplia introducción en el mercado. Casi 1/4" de siglo después podemos afirmar que un suelo radiante Polytherm forma parte de un altísimo nivel de confort en cualquier tipo de viviendas, hoteles, residencias, naves industriales, iglesias, oficinas, guarderías, invernaderos, etc. Es más, estamos orgullosos de haber alcanzado este objetivo con la mejor calidad que existe en el mercado y los precios más ajustados.

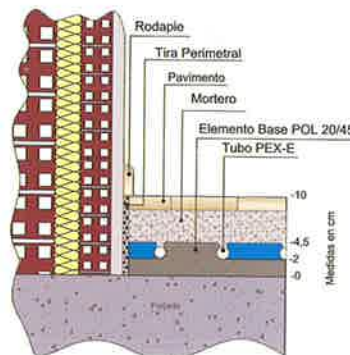
Con el sistema Polytherm sólo son necesarios tres elementos para incorporar en el mortero: la tira perimetral, el elemento base y el tubo de polietileno reticulado. Sin grapas, sin empalmes, sin mallazo y sin láminas de plástico por encima que intentan evitar la absorción de humedad del mortero.

Tenemos verdadera obsesión por ofrecer eficacia y sencillez.

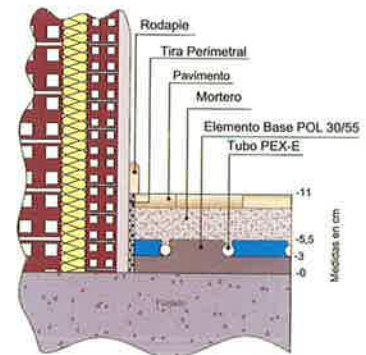
Como exclusiva novedad en el mercado hemos desarrollado distintos tipos de elementos base, fabricados según norma UNE 1264, con patente propia. Se trata de placas de poliestireno termomoldeado y recubierto mediante una lámina de PE formando un solo bloque compacto. Además de no absorber la humedad del mortero, el plastificado proporciona una gran resistencia a las duras condiciones que existen en la obra.

Presentan un elevado poder aislante termoacústico (densidad 22-25 Kg/m³), tochos integrados para la fijación de tubos de 12, 16 ó 20 mm. de diámetro exterior.

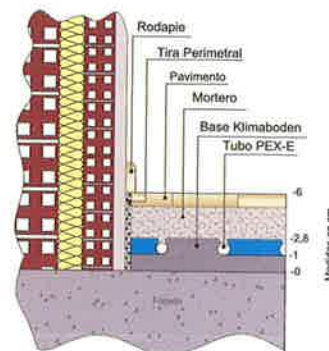
Bordes solapados para eliminar la formación de puentes termoacústicos con el forjado. Los resaltes en cuadrícula elevan el tubo unos milímetros con el fin de que el mortero cubra bien los tubos aumentando así la superficie de contacto y aporte calorífico.



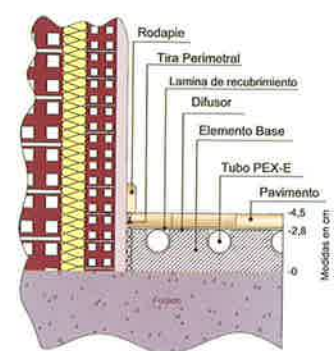
POL 20



POL 30



Klimaboden en suelo



Suelo Seco

La climatización por suelo



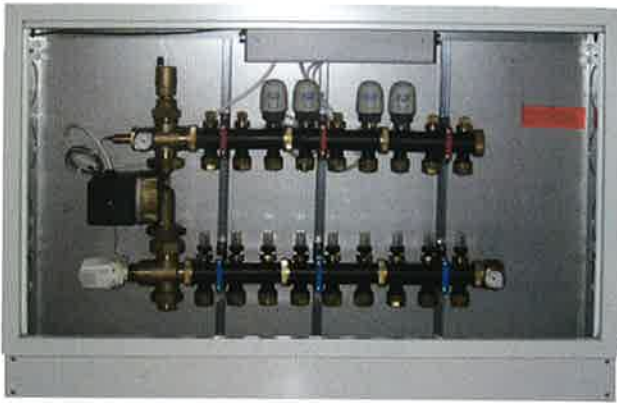
Guardería, Alcobendas



Residencia de ancianos, Fromista

o Polytherm:

El sistema
más saludable
para las personas.



Especialmente para aquellas personas que más lo necesitan: en hospitales, guarderías, residencias de ancianos, centros de rehabilitación, etc...

En una reciente investigación efectuada por la Asociación Alemana de Alérgicos y Asmáticos se ha demostrado que en recintos con calefacción por suelo se encontraron muchísimos menos ácaros y hongos (un 80% menos) que en aquellos con calefacción convencional. El calor desde abajo impide la condensación de agua en el suelo y con ello muchos alérgenos pierden su forma de subsistir.

Si se añade la mínima convección de aire y, por tanto, la práctica eliminación de polvo, podemos afirmar que este sistema es el más apropiado para alérgicos y asmáticos.

La temperatura de cada habitación puede ser regulada y programada independientemente de las demás. Se puede elegir una temperatura durante el día y otra distinta por la noche.

La facilidad de regulación de las válvulas micrométricas, con caudalímetros que permiten la visión del caudal de paso en cada circuito, permite obtener una gran precisión de la temperatura en cada habitación, además de poder equilibrar hidráulicamente el sistema.

En determinadas condiciones la calefacción por suelo puede convertirse en refrigeración.

Aunque el rendimiento óptimo de obtención de frío se obtiene con los tubos por el techo, nuestra experiencia en varias obras importantes y una regulación especial, nos permite asegurar que se consigue un refrescamiento que resulta extraordinariamente agradable.

Consúltenos. Aprovechese de nuestra experiencia.

La calidad

Polytherm.



Teatro "Lope de Vega", Chinchón

Porque sólo la suma de distintos componentes perfectamente coordinados entre sí ofrece **las ventajas de un suelo radiante con sistema.**

En superficies libres, naves industriales, bibliotecas, aparcamientos, estaciones de autobuses, rampas de acceso de vehículos y, en general, allí donde puedan producirse cargas sobre el suelo hasta 8 t/m^2 como máximo, encuentra aplicación el elemento-base industrial Polytherm.

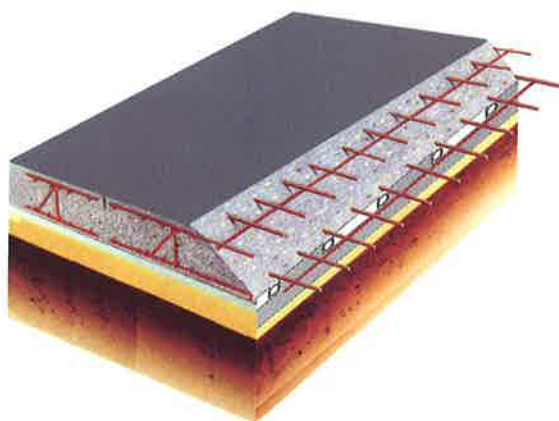
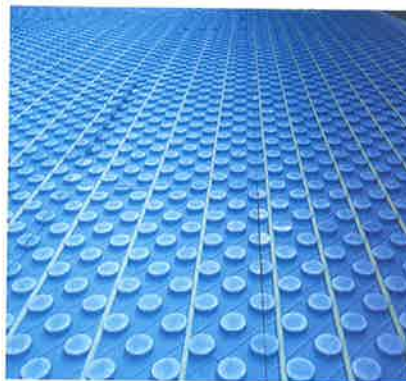
Una placa, exclusiva de Polytherm, en poliestireno termomoldeado y plastificado de 20 mm. de espesor base y de una alta densidad con un elevado poder aislante térmico, sistemas integrados en la placa para fijación del tubo, bordes solapados que no permiten la introducción del cemento fresco entre las uniones, cuanto mayor sea la altura de suelo a techo mayor es la eficacia y el rendimiento de las instalaciones de calefacción por suelo.

Se calienta la parte inferior de la nave, recinto deportivo, sala de exposiciones, etc, que es donde se necesita el calor y no la bolsa de aire en la zona del techo.

En la industria se puede utilizar el calor residual de los procesos de producción como única fuente de calor o de apoyo para la calefacción por suelo a baja temperatura.

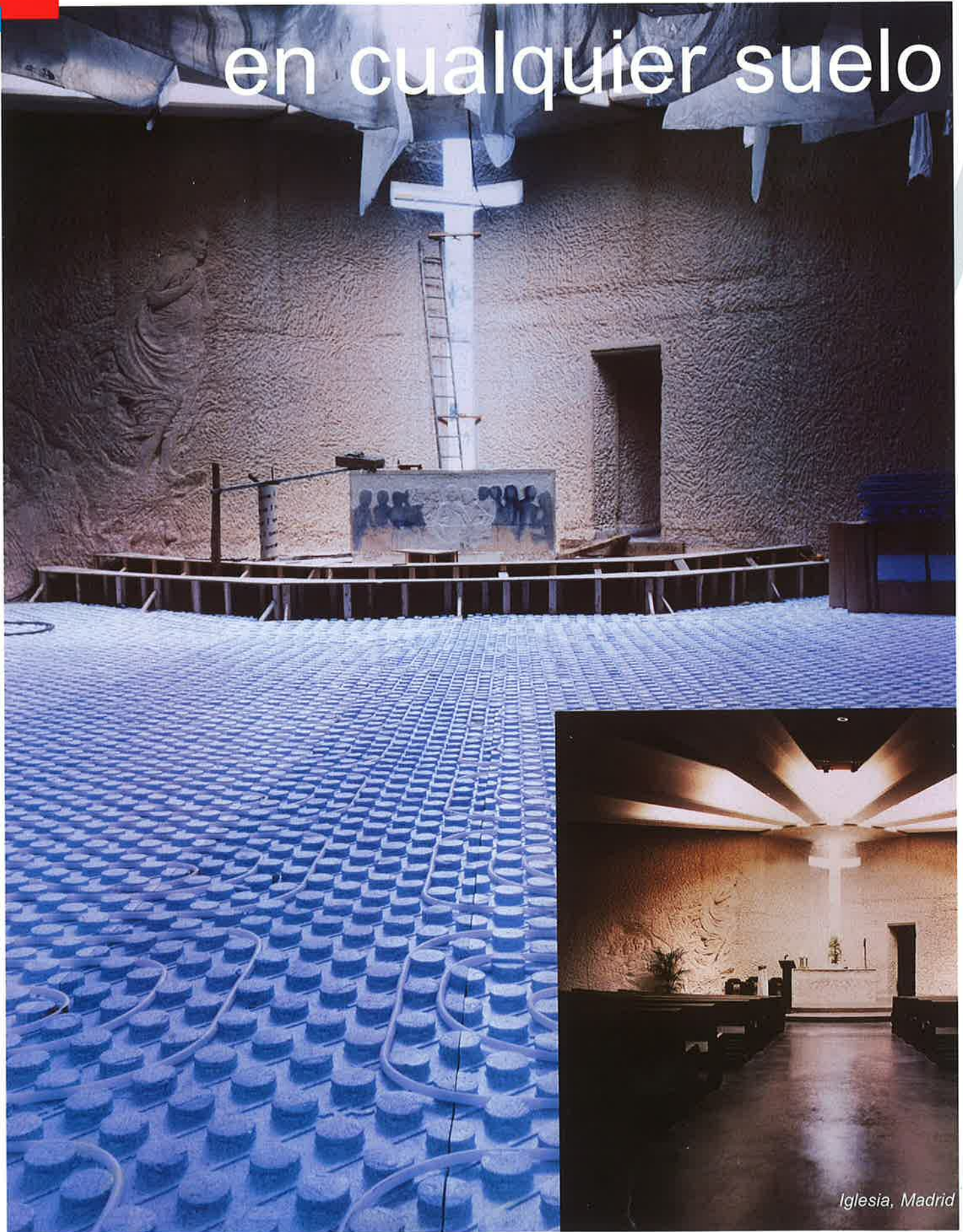
Una distribución uniforme del calor sin convección de aire proporciona un clima ambiental libre de polvo que en algunas industrias es imprescindible, como por ejemplo la industria farmacéutica, microelectrónica, imprentas, centrales informáticas, donde además se necesita mantener un riguroso control de la temperatura.

Se ha comprobado que un calor libre de polvo y de corrientes de aire, que mantiene los pies templados y la cabeza fría, reduce notablemente la cuota de absentismo laboral por enfermedad y accidentes. Optimiza la ergonomía en el trabajo aumentando la capacidad de producción y el bienestar del personal.



El ahorro

en cualquier suelo r



Iglesia, Madrid

energético:

radiante Polytherm.

Cuanto mayor sea la altura de techos más impresionante su bajo consumo.

En esta iglesia la climatización por suelo debería ofrecer una rápida respuesta dos veces al día y sólo durante el tiempo de celebración de oficios por la mañana y por la tarde.

También debería contemplarse la posibilidad de tener calefacción cuando se presenten otros actos religiosos fuera de la programación diaria. Polytherm suministró una centralita electrónica para su instalación en el cuarto de calderas que actúa sobre las generales y cronotermostatos para regulación programada independiente de cada zona deseada.

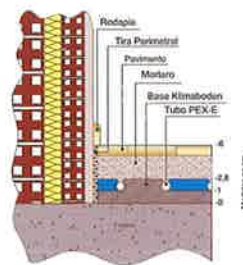
Precisamente para una respuesta rápida Polytherm ha introducido otra novedad en el mercado español: el elemento base Klimaboden. Una placa que permite la instalación de tubos con menor diámetro y con menores distancias entre los mismos.

Esta es la consecuencia lógica del desarrollo técnico que ha experimentado la climatización por suelo. Polytherm, tenía que sacar al mercado, este nuevo sistema. Una plancha también de poliestireno termomoldeado y plastificado pero con mayor densidad (32 Kg/m³).

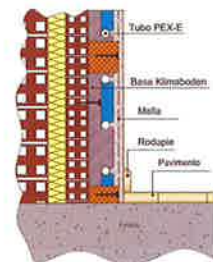
Este conjunto ofrece una capacidad de respuesta 4 veces superior a la de un sistema convencional de suelo radiante.

Otro desarrollo de Polytherm es el suelo seco consistente en una placa en poliestileno termoconformado con difusores metálicos donde se monta que el tubo y se coloca el pavimento directamente, sin necesidad de mortero.

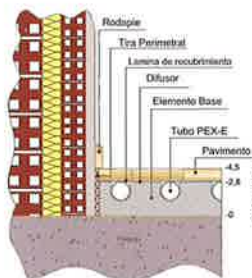
En rehabilitación de edificios, o allí donde no se dispone de suficiente altura desde forjado hasta suelo terminado, estos sistemas solucionan el problema. Se puede llegar a una altura total de tan sólo 4 ó 6 cm. suelo terminado. Ideales también para climatización por pared.



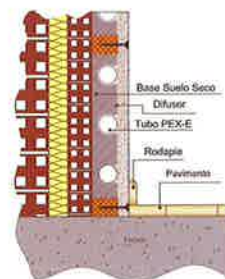
Klimaboden en suelo



Klimaboden en pared



Suelo Seco en suelo



Suelo Seco en pared



Palacio de Montjuic, Barcelona

La regulación Polytherm siempre en vanguardia



de la técnica.

Pensando en el bienestar y en el ahorro energético.

Actualmente existen dos sistemas básicos de regular cualquier tipo de climatización:

a) Regulando la temperatura de entrada de agua en función de la temperatura exterior y mediante termostato(s) la temperatura interior.

b) Manteniendo fija la temperatura de entrada de agua y regulando la temperatura interior mediante termostato(s).

Independientemente del sistema de distribución de calor (radiadores, convectores, suelo, etc...) las ventajas que ofrece la variante "a" son notables:

- Mayor confort y ahorro energético porque la temperatura de entrada de agua se adapta a las necesidades caloríficas reales del momento siguiendo una curva de caldeo en función de la temperatura exterior.

- Mayor seguridad porque evita cualquier calentamiento excesivo si falla el termostato o se deja una ventana abierta.

Nuestras centralitas de regulación integral electrónica están especialmente diseñadas para la climatización de superficie a baja temperatura en función de la temperatura exterior.

Permiten la utilización de cualquier fuente de calor, aunque sea de alta temperatura sin riesgos para el suelo. Disponen de limitador electrónico e hidráulico de máxima temperatura regulable.

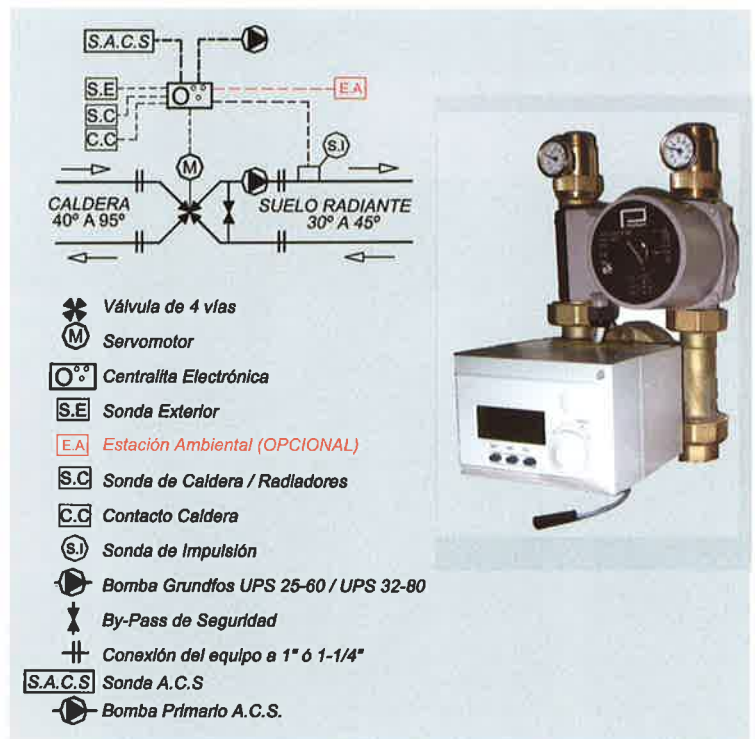
Pueden actuar sobre la válvula mezcladora o directamente sobre la caldera. Las temperaturas diurnas y nocturnas son programables.

La estación ambiental registra la temperatura ambiente y se procesa en la centralita como tercera medida de regulación junto con la exterior y la de entrada de agua a los circuitos, proporcionando una rápida respuesta de caldeo (sistema anti-inercia).

Además de la regulación micrométrica del caudal en las válvulas de cada circuito podemos automatizar la regulación y programación independiente en cada recinto o habitación mediante termostatos o cronotermostatos.



Viviendas, Palencia



La seguridad Polytherm: millones de climatización por sue en



C.A.R. Sierra Nevada, Granada



C.A.R.



C.A.R.

de metros cuadrados o instalados España lo garantizan.



Universidad Carlos III, Madrid



Instituto Cartográfico, Barcelona



*Museo, Palacio Real
Madrid*



Banco, Málaga



Mercado, Palencia

Garantías

el equipo humano volcado
y los controles



Polytherm

hacia nuestros clientes
contínuos internos y externos
de todos nuestros productos.

Garantías

El equipo técnico de Polytherm, en permanente formación, se encarga del diseño de nuevos productos y de hacer un minucioso cálculo de distancia entre tubos en cada recinto, temperaturas de entrada, retorno, etc... de todos y cada uno de los circuitos que configuran un proyecto. A esto debemos añadir que todos los componentes de nuestro sistema han sufrido rigurosos ensayos individuales y forman parte integrante del conjunto. Polytherm ofrece un sistema propio y completo de fabricación.

Sólo así se puede asegurar un correcto funcionamiento de la instalación eliminando desagradables sorpresas posteriores. Junto a productos de la máxima calidad concedemos una enorme importancia a realizar un buen cálculo de cada instalación. Recogemos el mayor número de datos, colaboramos estrechamente con el arquitecto, la ingeniería y el instalador. Los resultados compensan ampliamente todos los esfuerzos:

- Una climatización que ofrece un bienestar sin comparaciones
- La más saludable
- La que ofrece seguridad y el mayor ahorro energético con cualquier clase de energía.

